



คณะสหเวชศาสตร์
School of Allied Health Sciences

คู่มือการขอรับบริการ

ขั้นตอนการยื่นแบบคำร้องขอสอบรวบยอด

สำหรับนิสิต

คณะสหเวชศาสตร์ มหาวิทยาลัยพะเยา

จัดทำโดย

นางสาวริชาพร พูลสวัสดิ์ งานวิชาการ
นายจักรพันธ์ ช่องลิก งานห้องปฏิบัติการ

คณะสหเวชศาสตร์ มหาวิทยาลัยพะเยา

2569

1. หลักการและเหตุผล

การสอบความรู้รอบยอด (Comprehensive Examination) เป็นขั้นตอนที่มีความสำคัญยิ่งในกระบวนการจัดการศึกษา ในระดับปริญญาตรี คณะสหเวชศาสตร์ มหาวิทยาลัยพะเยา เนื่องจากเป็นกลไกหลักในการประเมินและประมวลความรู้ ความสามารถ และทักษะทางวิชาชีพที่นิสิตได้ศึกษามาตลอดหลักสูตร เพื่อให้มั่นใจว่าผู้สำเร็จการศึกษามีคุณภาพและมาตรฐานตามที่หลักสูตรกำหนด การจัดสอบดังกล่าวจึงต้องดำเนินการด้วยความรัดกุม โปร่งใส ยุติธรรม และเป็นไปตามแนวปฏิบัติของคณะสหเวชศาสตร์ มหาวิทยาลัยพะเยา อย่างเคร่งครัด

กระบวนการจัดการสอบความรู้รอบยอดเป็นกระบวนการที่มีความซับซ้อนและมีรายละเอียดหลายขั้นตอน ตั้งแต่การตรวจสอบคุณสมบัติผู้มีสิทธิ์สอบ การรับสมัคร ไปจนถึงการจัดสอบ ซึ่งกระบวนการเหล่านี้ต้องอาศัยการประสานงานกับหลายภาคส่วน ทั้งนิสิต คณาจารย์ และหน่วยงานสนับสนุน นอกจากนี้ หากเกิดการหมุนเวียนของบุคลากรผู้ปฏิบัติงาน หรือไม่มีแนวทางที่ชัดเจนเป็นลายลักษณ์อักษร อาจทำให้เกิดความคลาดเคลื่อน ความล่าช้า หรือข้อผิดพลาดในการปฏิบัติงาน ซึ่งอาจส่งผลกระทบต่อสิทธิของนิสิตและคุณภาพการจัดการศึกษา

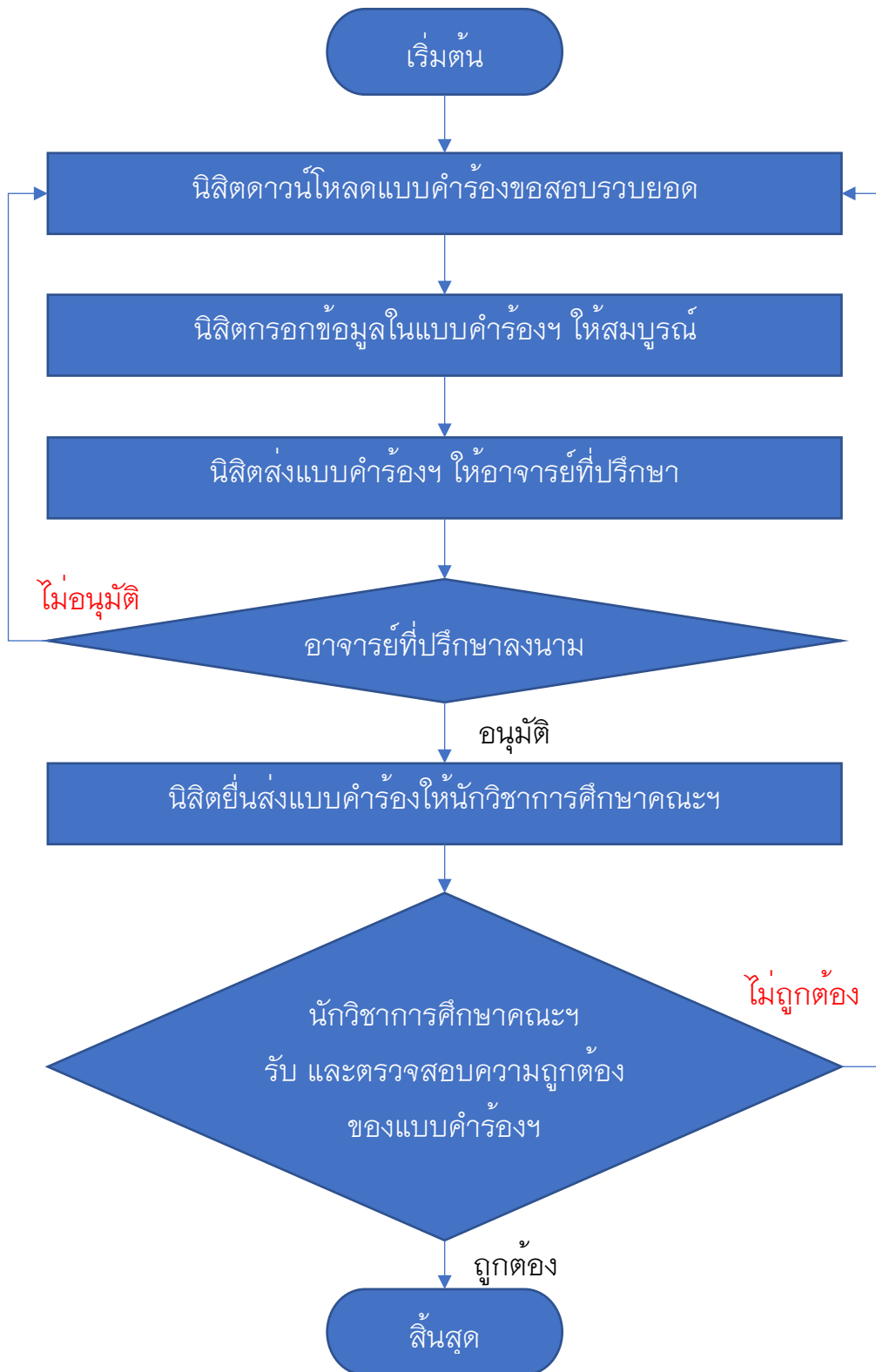
ด้วยเหตุนี้ จึงมีความจำเป็นอย่างยิ่งในการจัดทำ "คู่มือการขอรับบริการขั้นตอนการยื่นแบบคำร้องขอสอบรอบยอด สำหรับนิสิตคณะสหเวชศาสตร์ มหาวิทยาลัยพะเยา" เพื่อใช้เป็นมาตรฐานการปฏิบัติงาน ให้บุคลากรทุกคนที่เกี่ยวข้องมีแนวทางปฏิบัติที่เป็นทิศทางเดียวกัน คู่มือฉบับนี้จะรวบรวมขั้นตอน แนวปฏิบัติ แบบฟอร์ม และข้อควรระวังต่าง ๆ ไว้อย่างเป็นระบบ เพื่อลดความซ้ำซ้อน ลดข้อผิดพลาด และใช้เป็นเครื่องมือในการถ่ายทอดงาน ให้แก่บุคลากรใหม่ได้อย่างมีประสิทธิภาพ

2. วัตถุประสงค์

- 2.1 เพื่อให้กระบวนการจัดสอบความรู้รอบยอดเป็นระบบและมีมาตรฐานเดียวกัน
- 2.2 เพื่อให้ผู้เกี่ยวข้อง (นิสิต/อาจารย์/เจ้าหน้าที่) เข้าใจบทบาทและขั้นตอนการดำเนินงานที่ถูกต้อง



ขั้นตอนการขอรับบริการการยื่นแบบคำร้องขอสอบรวบยอด สำหรับนิสิต
คณะสหเวชศาสตร์ มหาวิทยาลัยพะเยา





ชื่องาน: คู่มือขั้นตอนการยื่นแบบคำร้องขอสอบรวบยอด สำหรับนิสิต คณะสหเวชศาสตร์ มหาวิทยาลัยพะเยา	
ส่วนงานที่รับผิดชอบ: งานบริการวิชาการ	
ช่องทางการให้บริการ: 1. งานวิชาการ ห้องAHS1302 ห้องสำนักงานคณะสหเวชศาสตร์ ชั้น 3 มหาวิทยาลัยพะเยา เลขที่ 19 ม.2 ต.แม่กา อ.เมือง จ.พะเยา เบอร์โทรศัพท์ 054466666 ต่อ 3869 2. https://www.ahs.up.ac.th/student-internal.php	ระยะเวลาการเปิดให้บริการ: เปิดให้บริการวันจันทร์-ศุกร์ เวลา 08.30-16.30 น. (ยกเว้นวันหยุดทำการวันเสาร์-อาทิตย์ และวันหยุดนักขัตฤกษ์หรือวันหยุดพิเศษตามที่ราชการกำหนด)
เอกสารหลักฐานประกอบการยื่นคำขอรับบริการ: 1.แบบคำร้องขอสอบรวบยอด คณะสหเวชศาสตร์ จำนวน 1 ชุด	

ขั้นตอน รายละเอียด การขอรับบริการ

ลำดับที่	วิธีการขั้นตอนการขอรับบริการ	รายละเอียดการขอรับบริการ	ระยะเวลาดำเนินการ	ผู้รับผิดชอบ	ค่าธรรมเนียม	เอกสารหลักฐาน หรือ กฎหมายที่เกี่ยวข้อง
1	เริ่มต้น	นิสิตศึกษาแนวปฏิบัติการจัดสอบรวบยอด คณะสหเวชศาสตร์	1 วัน	นิสิต	ไม่มี	- แนวปฏิบัติการจัดสอบรวบยอด คณะสหเวชศาสตร์
2	นิสิตดาวน์โหลดแบบคำร้องฯ	นิสิตดาวน์โหลดแบบคำร้องฯ จากเว็บไซต์คณะ หรือดาวน์โหลดจาก https://www.ahs.up.ac.th/file_upload/student/sum-exam-form-edit.pdf	5 นาที	นิสิต	ไม่มี	- แบบคำร้องขอสอบรวบยอด คณะสหเวชศาสตร์
3	นิสิตกรอกข้อมูลในแบบคำร้องให้สมบูรณ์	นิสิตกรอกข้อมูลในแบบคำร้องให้สมบูรณ์	30 นาที	นิสิต	ไม่มี	- แบบคำร้องขอสอบรวบยอด คณะสหเวชศาสตร์

ลำดับที่	วิธีการขั้นตอนการขอรับบริการ	รายละเอียดการขอรับบริการ	ระยะเวลา ดำเนินการ	ผู้รับผิดชอบ	ค่าธรรมเนียม	เอกสารหลักฐาน หรือ กฎหมายที่เกี่ยวข้อง
4	<div style="border: 1px solid black; background-color: #4a7ebb; color: white; padding: 5px; text-align: center;"> นิสิตส่งแบบคำร้อง ให้อาจารย์ที่ปรึกษา </div>	<p>นิสิตส่งแบบคำร้องให้อาจารย์ที่ปรึกษา ผ่านทาง Microsoft teams</p>	1 วัน	นิสิต	ไม่มี	- แบบคำร้องขอสอบ รวบยอด คณะสหเวช ศาสตร์
5	<div style="border: 1px solid black; background-color: #4a7ebb; color: white; padding: 10px; text-align: center;"> อาจารย์ที่ปรึกษา ลงนาม </div>	<p>- อาจารย์ที่ปรึกษาตรวจสอบคุณสมบัติ ของนิสิต ว่ามีคุณสมบัติครบตาม ประกาศของคณะสหเวชศาสตร์ เรื่อง การสอบรวบยอดของนิสิตคณะสหเวช ศาสตร์ และพิจารณาลงนามสมควรให้ สอบรวบยอด</p> <p>- อนุมัติ ลงนาม และส่งแบบคำร้องฯ ไป ยังนิสิตเพื่อดำเนินการขอยื่นสอบรวบ ยอด</p> <p>- ไม่อนุมัติ ตีกลับเอกสารไปยังนิสิตให้ แก้ไขให้ถูกต้อง</p> <p>(อาจารย์ที่ปรึกษาจะอนุมัติลงนามในวัน และเวลาราชการ)</p>	1-3 วันทำการ	อาจารย์ที่ปรึกษา	ไม่มี	- แบบคำร้องขอสอบ รวบยอด คณะสหเวช ศาสตร์ - แนวปฏิบัติการจัด สอบรวบยอด คณะสห เวชศาสตร์
6	<div style="border: 1px solid black; background-color: #4a7ebb; color: white; padding: 5px; text-align: center;"> นิสิตยื่นส่งแบบคำร้องฯ ให้ นักวิชาการศึกษาคณะฯ </div>	<p>นิสิตยื่นส่งแบบคำร้องฯ ให้นักวิชาการ ศึกษาคณะฯ</p> <p>- กรณีสอบ On-site: ยื่นแบบคำร้องให้ นักวิชาการศึกษา ณ สำนักงานคณะสห เวชศาสตร์</p>	5 นาที	นิสิต	ไม่มี	- แบบคำร้องขอสอบ รวบยอด คณะสหเวช ศาสตร์

ลำดับที่	วิธีการขั้นตอนการขอรับบริการ	รายละเอียดการขอรับบริการ	ระยะเวลาดำเนินการ	ผู้รับผิดชอบ	ค่าธรรมเนียม	เอกสารหลักฐาน หรือกฎหมายที่เกี่ยวข้อง
		<ul style="list-style-type: none"> - กรณีสอบ On-line: ยื่นแบบคำร้องให้นักวิชาการศึกษาผ่าน link: http://tiny.cc/x5j2001 				
7	 <p style="text-align: center;">นักวิชาการศึกษา คณะฯ รับ และ ตรวจสอบความ ถูกต้อง ของแบบคำร้องฯ</p>	<ul style="list-style-type: none"> - นักวิชาการศึกษาคณะฯ รับ และ ตรวจสอบความถูกต้องของแบบคำร้องฯ - ถูกต้อง ดำเนินการสรุปรายชื่อเพื่อขอ ยื่นสอบรวบรวมต่อไป - ไม่ถูกต้อง ตีกลับเอกสารไปยังนิสิตให้แก้ไขให้ถูกต้อง 	7 วันทำการ	นักวิชาการศึกษา	ไม่มี	<ul style="list-style-type: none"> - แบบคำร้องขอสอบ รวบรวมยอด คณะสหเวชศาสตร์ - แนวปฏิบัติการจัดสอบรวบรวมยอด คณะสหเวชศาสตร์
6	 <p style="text-align: center;">สิ้นสุด</p>					

ภาคผนวก

แบบคำร้องฯ และแนวปฏิบัติการจัดสอบรวมยอด



แบบคำร้องขอสอบรวบยอด คณะสหเวชศาสตร์



แบบคำร้องขอสอบรวบยอด คณะสหเวชศาสตร์

เรื่อง ขอสอบรวบยอด |

เรียน หัวหน้าสาขาวิชา.....

ข้าพเจ้า (นาย / นางสาว).....รหัสนิสิต.....ชั้นปีที่.....
สาขาวิชา.....คณะสหเวชศาสตร์ มหาวิทยาลัยพะเยา มีความประสงค์ขอสอบรวบยอด
เพื่อจบการศึกษา ประจำปีการศึกษา.....ทั้งนี้ ข้าพเจ้าเป็นผู้มีคุณสมบัติครบตามประกาศของคณะสหเวชศาสตร์
เรื่อง การสอบรวบยอดของนิสิตระดับปริญญาตรี ประจำปีการศึกษา ลงวันที่

ลงชื่อ.....

(.....)

นิสิตคณะสหเวชศาสตร์

ความเห็นของอาจารย์ที่ปรึกษา

ได้ตรวจสอบคุณสมบัติของ นาย / นางสาว.....แล้ว เห็นว่าเป็นผู้ที่มี
คุณสมบัติครบตามประกาศของคณะสหเวชศาสตร์ เรื่อง การสอบรวบยอดของนิสิตคณะสหเวชศาสตร์ สมควรให้
สอบรวบยอด ได้

ลงชื่อ.....

(.....)

อาจารย์ที่ปรึกษา

หมายเหตุ นิสิตผู้ยื่นคำร้องขอสอบรวบยอด เมื่อกรอกใบคำร้องแล้ว ให้ดำเนินการดังนี้

๑. เสนอต่ออาจารย์ที่ปรึกษาเพื่อให้ลงนามรับรอง
๒. ยื่นแบบคำร้อง

กรณีสอบ On-site และ กรณีสอบ Online ยื่นแบบคำร้องแก่นักวิชาการการการศึกษา ผ่าน Link:

<http://tiny.cc/x5j2001>

หรือ QR-code



๓. เมื่อนิสิตดำเนินการครบทั้ง ๒ ขั้นตอนแล้ว จึงจะนิสิตมีสิทธิ์สอบรวบยอดได้

แนวปฏิบัติคณะสหเวชศาสตร์
เรื่อง การจัดสอบรวบยอด (Comprehensive examination)
สำหรับนิสิตกายภาพบำบัด



แนวปฏิบัติคณะสหเวชศาสตร์
เรื่อง การจัดสอบรวบยอด (Comprehensive examination)
สำหรับนิสิตกายภาพบำบัด ปีการศึกษา

ตามที่ หลักสูตรกายภาพบำบัดบัณฑิต หลักสูตรปรับปรุง พ.ศ. ได้จัดสอบประมวลความรู้ (Comprehensive examination) สำหรับนิสิตกายภาพบำบัดชั้นปีที่ 4 เพื่อการประเมินผลการจัดการเรียน การสอนนั้น

เพื่อให้การดำเนินการสอบความรู้รวบยอด สำหรับนิสิตกายภาพบำบัด คณะสหเวชศาสตร์ มหาวิทยาลัยพะเยา เป็นไปด้วยความเรียบร้อย จึงกำหนดแนวทางการจัดสอบความรู้รวบยอดและรายชื่อ นิสิตผู้มีสิทธิ์สอบ สาขาวิชากายภาพบำบัด ประจำปีการศึกษา ไว้ดังนี้

1. คุณสมบัติของนิสิตผู้มีสิทธิ์สมัครสอบรวบยอด
 - 1.1 เรียนครบทุกรายวิชาตามแผนการศึกษาของหลักสูตร มีผลการเรียนแต่ละรายวิชาไม่ต่ำกว่า ระดับ D และมีผลการเรียน S ในรายวิชาดังต่อไปนี้
รายวิชา 381350 การฝึกปฏิบัติทางกายภาพบำบัด 1
รายวิชา 358351 การฝึกปฏิบัติทางกายภาพบำบัด 2
รายวิชา 381352 การฝึกปฏิบัติทางกายภาพบำบัด 3
รายวิชา 381641 สัมมนาทางกายภาพบำบัด
รายวิชา 381462 ภาคนิพนธ์
 - 1.2 ลงทะเบียนเรียนในรายวิชา 381453 การฝึกปฏิบัติงาน 4 และฝึกปฏิบัติครบตามจำนวน ชั่วโมง ที่รายวิชากำหนดเป็นที่เรียบร้อยแล้ว
2. การสมัครสอบรวบยอด
 - 2.1 ดาวน์โหลดแบบคำร้องขอสอบรวบยอดนิสิตระดับปริญญาตรี คณะสหเวชศาสตร์ ที่เว็บไซต์ คณะสหเวชศาสตร์ (บริการนิสิต)
 - 2.2 เสนอแบบคำร้องที่กรอกรายละเอียดแล้วต่ออาจารย์ที่ปรึกษาเพื่อให้ลงนามรับรอง ผ่าน Microsoft teams
 - 2.3 ส่งใบคำร้องที่ผ่านการลงนามจากอาจารย์ที่ปรึกษา ผ่านลิงก์ [ปีการศึกษา 2568](#) หัวข้อ การสอบรวบยอด → ส่งใบสมัครสอบรวบยอด

2.4 เข้าร่วม MS team ห้อง “การสอบประมวลความรู้” เพื่อติดตามข่าวสารที่เกี่ยวข้องกับ การ
จัดสอบ

3. กำหนดการสอบรวบยอด (รูปแบบออนไลน์)

จำนวน 3 ครั้ง (ตามที่สาขาวิชากำหนดในแต่ละปีการศึกษา)

4. รายละเอียดข้อสอบ จำนวน 100 ข้อ แบ่งเป็น 3 ส่วนดังนี้

4.1 ข้อสอบหมวดวิชา 01 กฎหมาย จรรยาบรรณและการบริหารงาน จำนวน 20 ข้อ

4.2 ข้อสอบหมวดวิชา 02 เทคนิค และวิธีการทางกายภาพบำบัด จำนวน 40 ข้อ

4.3 ข้อสอบหมวดวิชา 03 กายภาพบำบัดในโรคและภาวะต่าง ๆ จำนวน 40 ข้อ

5. เกณฑ์การสอบผ่าน

5.1 ผู้สอบผ่านต้องมีระดับคะแนนรวมของแต่ละหมวดวิชา ไม่ต่ำกว่า ร้อยละ 60

5.2 หากสอบไม่ผ่าน ให้สอบแก้ตัวในหมวดที่ไม่ผ่าน (จัดสอบแก้ตัวให้จำนวน 2 ครั้ง)

5.3 หากสอบแก้ตัว 2 ครั้งแล้วยังไม่ผ่านร้อยละ 60 ให้สอบปากเปล่า (Oral test) โดย

คณะกรรมการจัดสอบรวบยอด



แนวปฏิบัติคณะสหเวชศาสตร์
เรื่อง การจัดสอบรวบยอด (Comprehensive examination)
สำหรับนิสิตเทคนิคการแพทย์



แนวปฏิบัติคณะสหเวชศาสตร์
เรื่อง การจัดสอบความรู้รวบยอดและรายชื่อนิสิตผู้มีสิทธิสอบความรู้รวบยอด
สาขาวิชาเทคนิคการแพทย์

ตามที่ มหาวิทยาลัยพะเยา ได้จัดการเรียนการสอน หลักสูตรวิทยาศาสตร์บัณฑิต สาขาวิชาเทคนิคการแพทย์ หลักสูตรปรับปรุง พ.ศ. ที่กำหนดให้นิสิตเทคนิคการแพทย์ชั้นปีที่ ๔ ต้องสอบความรู้รวบยอดผ่านตามเกณฑ์มาตรฐาน ที่ทางคณะสหเวชศาสตร์ประกาศ นั้น

เพื่อให้การดำเนินการสอบความรู้รวบยอด สำหรับนิสิตเทคนิคการแพทย์ คณะสหเวชศาสตร์ มหาวิทยาลัยพะเยา เป็นไปด้วยความเรียบร้อยและเป็นไปตามข้อกำหนดของหลักสูตร จึงออกประกาศการจัดสอบความรู้รวบยอดและรายชื่อนิสิตผู้มีสิทธิสอบความรู้รวบยอด สาขาวิชาเทคนิคการแพทย์ ไว้ดังนี้

๑. คุณสมบัติของนิสิตผู้มีสิทธิ์สมัครสอบรวบยอด

- ๑.๑ เรียนครบทุกรายวิชาตามแผนการศึกษาของหลักสูตร นับถึงภาคการศึกษาต้นของชั้นปีที่ ๔ ปีการศึกษา ๒๕๖๘ และมีผลการเรียนแต่ละรายวิชาไม่ต่ำกว่าระดับ D
- ๑.๒ ลงทะเบียนเรียนในรายวิชาฝึกงาน ที่เป็นรายวิชาในภาคการศึกษาปลายตาม แผนการศึกษาของหลักสูตร ชั้นปีที่ ๔ ปีการศึกษา เป็นที่เรียบร้อยแล้ว

๒. การสมัครสอบรวบยอด

- ๒.๑. ขอรับแบบคำร้องขอสอบรวบยอดนิตระดับปริญญาตรี คณะสหเวชศาสตร์ ที่นักวิชาการศึกษา งานวิชาการ สำนักงานคณะสหเวชศาสตร์ ในวันทำการ ระหว่างเวลา ๙.๐๐-๑๕.๐๐ น.
- ๒.๒. เสนอแบบคำร้องที่กรอกรายละเอียดแล้วต่ออาจารย์ที่ปรึกษาเพื่อให้ลงนามรับรอง
- ๒.๓. นำใบคำร้อง มาแสดงกับนักวิชาการการศึกษา ณ สำนักงานคณะสหเวชศาสตร์ในวันทำการ ระหว่างเวลา ๙.๐๐-๑๕.๐๐ น.

๓. กำหนดการสอบรวบยอด

จำนวน ๓ ครั้ง (ตามที่สาขาวิชากำหนดในแต่ละปีการศึกษา)

๔. รายละเอียดของข้อสอบ แบ่งเป็น ๗ ส่วน ดังนี้

ข้อสอบ ฉบับที่ ๑ จำนวน ๑๓๐ ข้อ ประกอบด้วย

ส่วนที่ ๑. วิชากฎหมายและมาตรฐานวิชาชีพ จำนวน ๗ ส่วน

๑.๑ กฎหมาย	จำนวน	๒๕ ข้อ
๑.๒ มาตรฐานวิชาชีพ	จำนวน	๕ ข้อ